



H. WINTER HOLZTECHNIK
Leipzig

CNC Bearbeitungszentrum

WINTER ROUTERMAX ATC 1325 DELUXE



HENRIK WINTER HOLZTECHNIK GmbH
Druckereistr. 8
D-04159 Leipzig-Stahmeln
E - Mail: info@winter-holztechnik.de
Tel.: +49 (0) 341 / 461 90 21
Fax: +49 (0) 341 / 461 83 58
Skype: winterholztechnik

Grundmaschine

Der Maschinengrundrahmen sowie der Fahrständer sind statisch und dynamisch steife Schweißkonstruktionen. Durch die Verrippung innerhalb der Rahmen wird eine zusätzliche Stabilität erreicht. Durch das hohe Eigengewicht des Grundständers werden die durch Zerspanung auftretenden Schwingungen kompensiert. Auf dem Maschinenrahmen ist der Fahrständer in Y-Richtung angeordnet. Am Fahrständer befindet sich der Quersupport, der in X- und Z-Richtung verfahrbar ist.

Führungssystem

Die Verfahrnung der Achsen (X-Y-Z) erfolgt über Linearführungssystem. Die maximal Verfahrngeschwindigkeit ist 40m/min. Verfahrmotoren - DELTA AC Servo Motoren



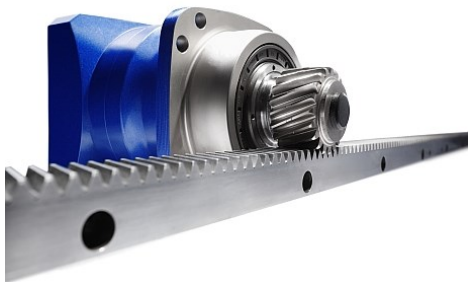
Bild 1. THK Linearführungssystem Langzeitschmiereinheit



Bild 2. DELTA AC Servo

Digitales Antriebssystem:

Die Achsen (X, Y und Z) positionieren lagegeregelt. Die hohe Bearbeitungsqualität und Wiederholgenauigkeit wird durch Stepmotoren, spielfreie Kugelrollspindeln sowie spielfreiem Zahnstangen- Ritzelantrieb in Y - Richtung erreicht.



**Bild 3. Zahnstangen— RitzelantriebOb mit SHIMPO
Getriebe Antrieb**



Bild 4. Kugelrollspindeln

Frässpindel

- ◆ Frässpindel HITECO luftgekühlt je 9,5 kw, HSK 63F
- ◆ Werkzeugaufnahme: ER 32
- ◆ Luftgekühlt
- ◆ Drehzahl stufenlos: 24.000 Upm
- ◆ Werkzeugaufnahme Spannzange Durchmesser: 4, 6, 8, 10, 12, 16, 20 mm
- ◆ Delta VFD Frequenzinverter
- ◆ Werkzeuglängen Sensor für automatisch Werkzeugposition Optimierung.



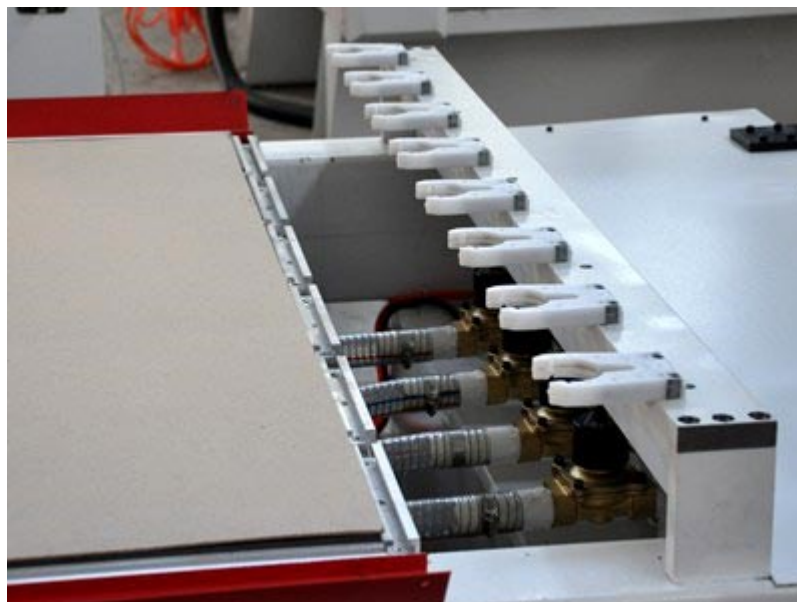
Bild 5. DELTA VFD Frequenzinverter



Bild 6. Frässpindel 9.5 KW



Bild 7. Werkzeuglängen Sensor



Werkzeugwechsler

Bild 8. Werkzeugwechsler

Automatisch 8 - Fach seitlich Werkzeugwechsler.

Werkstückspannung

Vakuum - Rastertisch mit T-Nuten zum aufspannen von beschichteten und umgeschichteten Plattenwerkstoffen, ideal für NESTING Bearbeitung.

BECKER Vakuumpumpe trockenlaufend, luftgekühlt, Leistung 129 m3/h

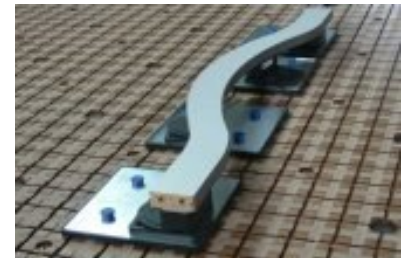
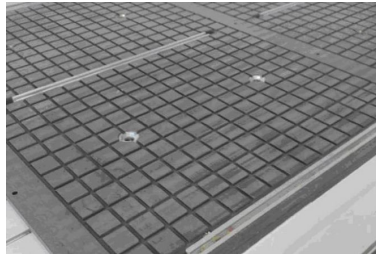


Bild 9. BECKER Vakuumpumpe

Bild 10. Vakuum-Rastertisch mit T-Nuten

Bild 11. SCHMALZ Adapter (OPTION)



Bild 12. Pneumatische Anschläge für X und Y Achse

Hardware und Steuerung

Die integrierte OSAI Steuerung aus Italien übernimmt die Steuerung aller Maschinenfunktionen. Die OSAI Steuerung übernimmt die Aufgaben der Bedienerführung. Die OSAI Steuerung ermöglicht ein flexibles eingreifen in den Arbeitsablauf. Mit dieser OSAI Steuerung können Sie Computerunabhängig Ihre G-Daten Dateien von der Fräsmaschine verarbeiten lassen.

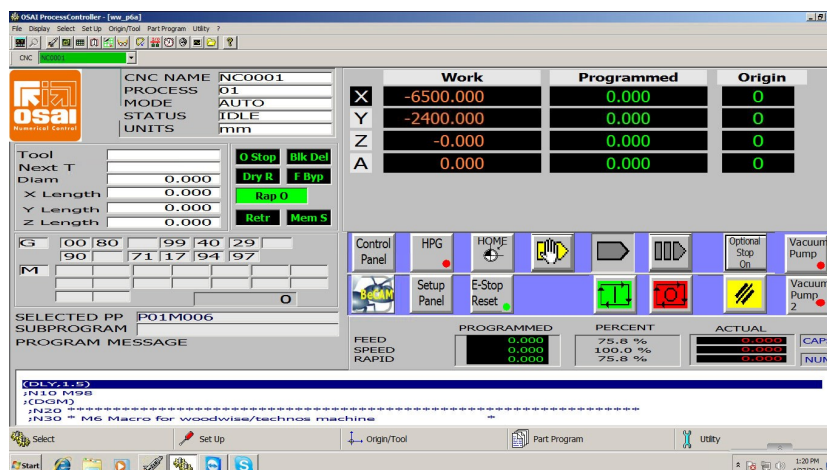


Bild 13. OSAI Steuerung

INKLUSIVE:
DELL industriell
PC System für
höch Präzision
und Qualität

Software

ArtCAM ist Delcams bewährte Softwarelösung für die Schilder- und Holzbearbeitungsindustrie. Dieser einzigartige Ansatz für das 3D-Modellieren für die Produktion wird seit mehr als 10 Jahren von tausenden Kunden weltweit verwendet, um Konzeptstudien oder Skizzen in qualitativ hochwertige Produkte umzusetzen. ArtCAM kombiniert innovative Design- und Modellierungsmöglichkeiten mit einer Auswahl voll integrierter, leistungsstarker Bearbeitungsstrategien.

Mit ArtCAM erstellen Sie schneller als je zuvor unterschiedliche 3D-Designs. Sie können vorhandene 3D-Modelle importieren und bearbeiten, oder als '3D-ClipArt' verwenden um etwas völlig Neues zu entwerfen. Mit ArtCAMs zahlreichen Zeichen- und Malwerkzeugen sowie der intuitiven 3D-Formerstellung setzen Sie Ihre kreativen Ideen in einzigartige Produkte um. Was auch immer Sie in ArtCAM konstruieren - die Daten können direkt an die Fertigung übergeben werden. ArtCAM unterstützt zahlreiche Fertigungsverfahren inkl. CNC-Bearbeitung, Laserschneiden und Rapid Prototyping. Mit ArtCAM stehen Ihnen modernste und leistungsstarke Fräswege-Strategien und -technologien zur Verfügung, die Ihnen maximale Schnelligkeit und Flexibilität im Einsatz Ihrer Maschine garantieren.

Mit ArtCAM haben Sie die Möglichkeit, qualitativ hochwertige und komplexe Entwürfe für unterschiedlichste Märkte herzustellen. Egal ob Einzelstück oder Serienfertigung - mit ArtCAM verringern Sie Kosten und Lieferzeiten bei gleichzeitig besserer Qualität und Produktivität. ArtCAM bietet Ihnen somit Zugang zu einem noch größeren Kundenkreis.



Bild 14. ArtCAM collage



Wir sind Delcam's ArtCAM Software Offiziell Partner

TECHNISCHE DATEN

Arbeitsbereich X - Achse	1300mm
Arbeitsbereich Y - Achse	2500 mm
Arbeitsbereich Z - Achse	300 mm
Spindel	HITECO 9,5 kw HSK 63F (Italien)
Spindel Drehzahl stufenlos	0-24.000 rpm
Betriebsumgebungstemperatur	0-45°C
Verfahrensystem (X & Y Achse)	Zahnstangen-Ritzelantrieb mit SHIMPO
Verfahrensystem (Z Achse)	Kugelrollspindel
Verfahrenmotoren	AC DELTA Servo Motoren
Max. Verfahrgeschwindigkeit	40m/min
Arbeitsgenauigkeit	0.05 mm
Vakuumentisch	4 Sektionen mit T-nuten
Steuerung	OSAI (Italien)
Schnittstelle	Ethernet/USB/CompactFlash Card
Elektroanschluss	3 Phasen 400 V, 50 Hz
Abmessungen Breite	2100 mm
Abmessungen Länge	3300 mm
Gewicht	2500 kg



HENRIK WINTER HOLZTECHNIK GmbH

Druckereistr. 8

D-04159 Leipzig-Stahmeln

E - Mail: info@winter-holztechnik.de

Tel.: +49 (0) 341 / 461 90 21

Fax: +49 (0) 341 / 461 83 58

Skype: winterholztechnik