



H. WINTER HOLZTECHNIK
Leipzig

CNC Plasmaschneider

WINTER ADVERTISING 1325 - 100 A



HENRIK WINTER HOLZTECHNIK GmbH

Druckereistr. 8

D-04159 Leipzig-Stahmeln

E - Mail: info@winter-holztechnik.de

Tel.: +49 (0) 341 / 461 90 21

Fax: +49 (0) 341 / 461 83 58

Skype: winterholztechnik

Grundmaschine

Der Maschinengrundrahmen sowie der Fahrständer sind statisch und dynamisch steife Schweißkonstruktionen. Auf dem Maschinenrahmen ist der Fahrständer in Y-Richtung angeordnet. Am Fahrständer befindet sich der Quersupport, der in X- und Z-Richtung verfahrbar ist.

Hardware und Steuerung

MACH3...

MACH3 KONVERTIERT EINEN STANDARD-PC MIT EINER VOLL AUSGESTATTETEN 3 ODER 4 ACHS CNC-STEUERUNG

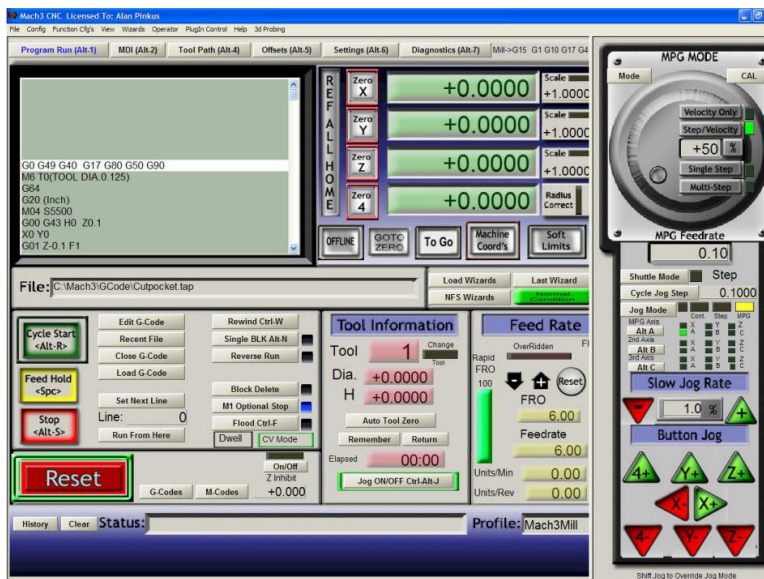


Bild 1. MACH3 Oberfläche



Bild 2. MACH3 USB CNC Wireless Handrad (OPTION)

**OPTION:
PC System mit
Wide Screen
Monitor**

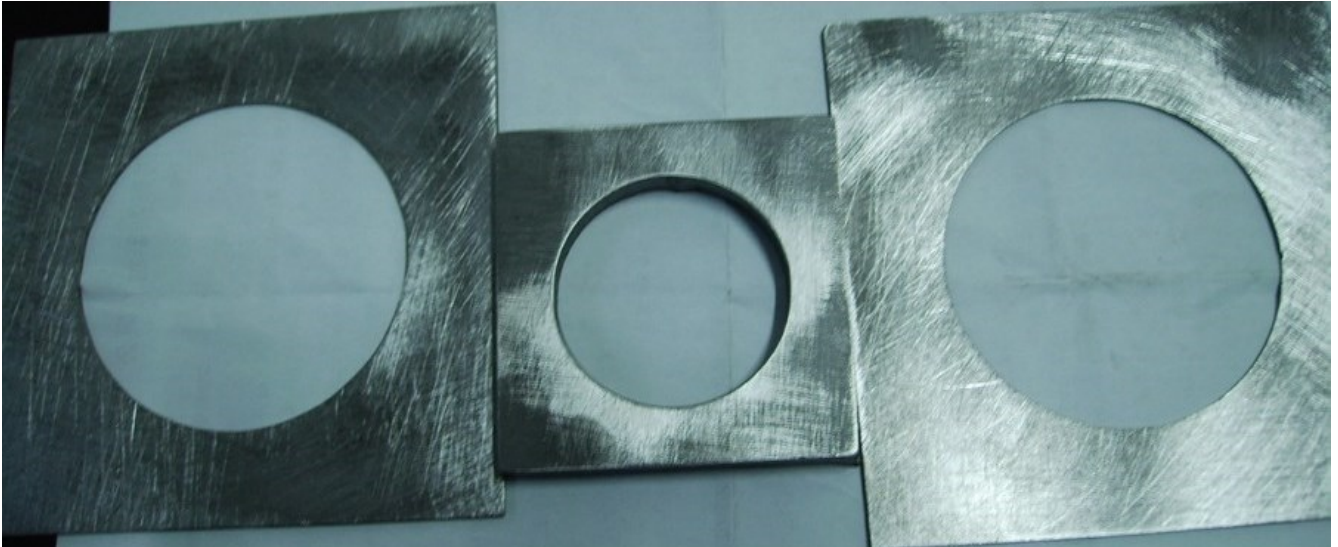
... oder DSP



Bild 3. DSP Controller

Materialen

Geeignete Materialien: Eisen, Stahl, Aluminium, verzinkte Bleche, Titan-Platten



Software

Cut2D ist eine leistungsstarke und intuitiv bedienbare Software für das Schneiden von Teilen auf CNC-Fräsen. Sie beinhaltet sowohl Funktionen für die 2D-Konstruktion und -Bearbeitung als auch eine effiziente 2D-Werkzeugweg-Berechnung.

Mit der Software können aber nicht nur 2D-Designs aus anderen Programmen importiert werden, sie bietet auch einen ganzen Satz eigener Zeichen- und Bearbeitungswerkzeuge. Die Werkzeugweg-Optionen decken dabei alle gängigen 2D-Fräsfunktionen ab, wie z. B. Profiling, Taschenfräsen, Auto-Inlays und Bohren.

Jeder Werkzeugweg beinhaltet geeignete Optionen zur individuellen Anpassung der Einstellungen und bietet ein hohes Maß an Kontrolle für unterschiedliche Bedienarten. Darüber hinaus können sämtliche Werkzeugwege zuvor eingesehen werden, um sich ein Bild davon machen zu können, wie das fertige Teil später aussehen wird. Dies erlaubt es, Werkzeugwege vorab noch einmal zu optimieren.

Mit den umfangreichen Funktionen von Cut2D können selbst komplexe Arbeiten realisiert werden. Das Programm bleibt aber leicht bedienbar. Die Software kann beispielsweise im Tischlerhandwerk, für Holzarbeiten, den Rotoren-/Propellerbau oder in der Kunststoffbearbeitung eingesetzt werden, aber auch von Heimwerkern und Bastlern.

- Kompletter Satz von 2D-Konstruktions- und Layout-Werkzeugen
- Layersteuerung, Hilfslinien, am Raster ausrichten
- Textbearbeitung und einlinige Gravurschriften
- Datei-Import - DWG, DXF, EPS, AI, PDF
- Bilddatei-Import - BMP, JPG, TIF, GIF
- Vektorisiert Bilder, um Vektoren für die Bearbeitung zu erstellen
- Auto-Inlays mit mehreren Optionen
- 2D-Profilerstellung mit interaktiven Stegen / Brücken, Lead und Ramp Optionen
- Taschenfräsen mit Optimierung für 2 Schneider
- Bohren mit Option für Tieflochbohren
- Benutzerdefiniertes Molding und Formfräsen
- Mehrfarbige Werkzeugweg-Vorschau

Cut2D
DESKTOP  & PRO 

TECHNISCHE DATEN

Arbeitsbereich X - Achse	1300 mm
Arbeitsbereich Y - Achse	2500 mm
Schnittstärke	0,5 - 10 mm
Schnittgeschwindigkeit	0-8000 mm/min
Leistung	8,5 kW
Spannung	400 V/50 HZ
Plasma Leistung	100 A
Steuerung	DSP (OPTION MACH3)
Datenübertragung	USB
CAD/CAM Software	Vectric CUT 2D PRO
Abmessungen	3200 x 1960 x 1470 mm
Gewicht	1000 kg



HENRIK WINTER HOLZTECHNIK GmbH

Druckereistr. 8

D-04159 Leipzig-Stahmeln

E - Mail: info@winter-holztechnik.de

Tel.: +49 (0) 341 / 461 90 21

Fax: +49 (0) 341 / 461 83 58

Skype: winterholztechnik