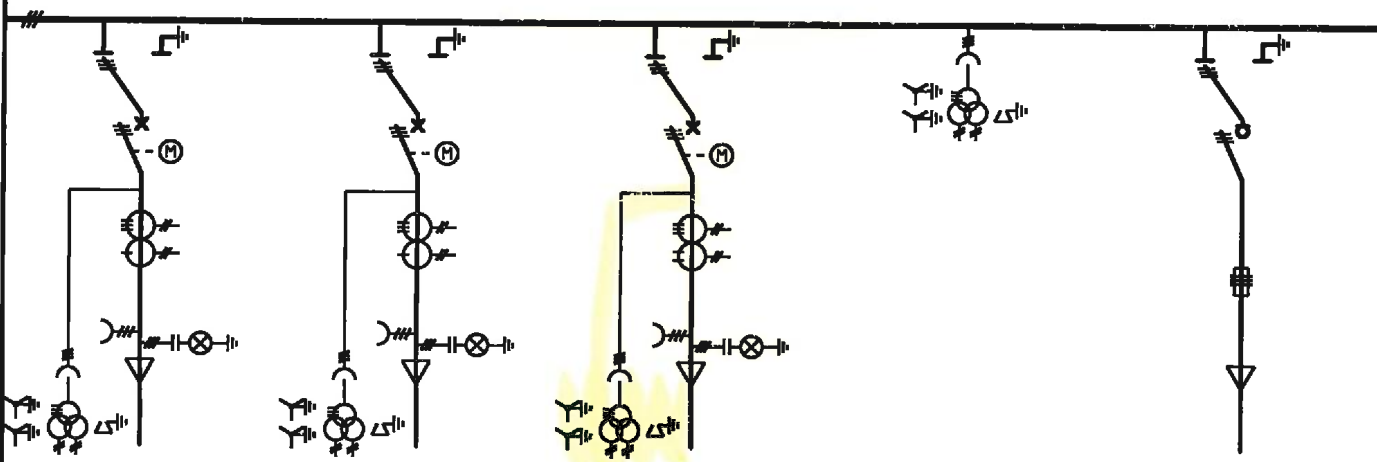


1	2	3	4	5	VELD / CODERING KLANT
26181	26182	26183	26184	26185	NUMMER VAST DEEL
NVS14BA-1706	NVS14BA-1706	NVS14BA-1706	MEETVELD	VSVS14BA-17B1	TYPE VAST DEEL
VK1-VL	VK2-VL	GR1	MEETVELD	STATIONSTRAFO	AARDINGSSCHAKELAAR
					OPSCHRIFT
R3-C-153599 IV	R3-C-153599 VII	R3-C-153599 V	R3-C-153599 VI		STROOMKRINGSHEMA
3x300/5A	3x300/5A	3x300/5A			STROOMTRANSFORMATOREN
15VA KL.5P10	15VA KL.5P10	5VA KL.5P10			
BEVEILIGING	BEVEILIGING	BEVEILIGING			
1x300/5A	1x300/5A	2x300/5A			
10VA KL.1 Fs8	10VA KL.1 Fs8	15VA KL.1 Fs7			
METING (L2)	METING (L2)	METING (L1-L3)			
1xFAGET EIV72 0-360A (L2)	1xFAGET EIV72 0-360A (L2)	1xLANDIS & GYR ZFB210 T113 CSR14	1xFAGET EIV72 0-15kV KL.1.5 (L1-L2)		METERS
1xALSTOM PQ741	1xALSTOM PQ741	1xALSTOM KCGG142	1xDOLD BA9043/001		BEVEILIGINGSRELAIS
1xDOLD BA9043/001	1xDOLD BA9043/001	1xDOLD BA9043/001			
48V DC	48V DC	48V DC			RELAIS / MOTOR INSCHAKELING
					INSCHAKEL SPOEL / VEERSPANMOTOR
					INSCHAKEL SPOEL
48V DC	48V DC	48V DC			INSCHAKEL / HOUDSPOEL
					SPANNINGSUITSCHAKEL SPOEL
					STROOMUITSCHAKEL SPOEL
					NUL SPANNINGSSPOEL
					SPERSPOEL
48V DC	48V DC	48V DC			SPANNINGSTRANSFORMATOREN
3x $\frac{13750}{\sqrt{3}} / \frac{100}{\sqrt{3}} / \frac{100}{3}$ V	3x $\frac{13750}{\sqrt{3}} / \frac{100}{\sqrt{3}} / \frac{100}{3}$ V	3x $\frac{13750}{\sqrt{3}} / \frac{100}{\sqrt{3}} / \frac{100}{3}$ V	3x $\frac{13750}{\sqrt{3}} / \frac{100}{\sqrt{3}} / \frac{100}{3}$ V		
SEC.: 50VA KL.1	SEC.: 50VA KL.1	SEC.: 50VA KL.1	SEC.: 50VA KL.1		
TERT.: 30VA KL.3P	TERT.: 30VA KL.3P	TERT.: 30VA KL.3P	TERT.: 30VA KL.3P		
					OVERSPANNINGSAFLEIDER
				COOPER BUSSMAN AILS.J	SMELTVEILIGHEDEN
				17,5kV - 50A	
XLPE	XLPE	XLPE		XLPE	TYPE
1x3x240 AL	1x3x240 AL	1x3x240 AL		3x1x16 CU	DOORSNEDE
					KABELS

OPM: VELDEN 1 T/M 3 OMGEBOUWD OP PROJECT 154014



HOLEC HI

tek.nr.	R3-C-153599 1/2	blad 2
rev.	E	2 bl.
Eaton Holec Medium Voltage		