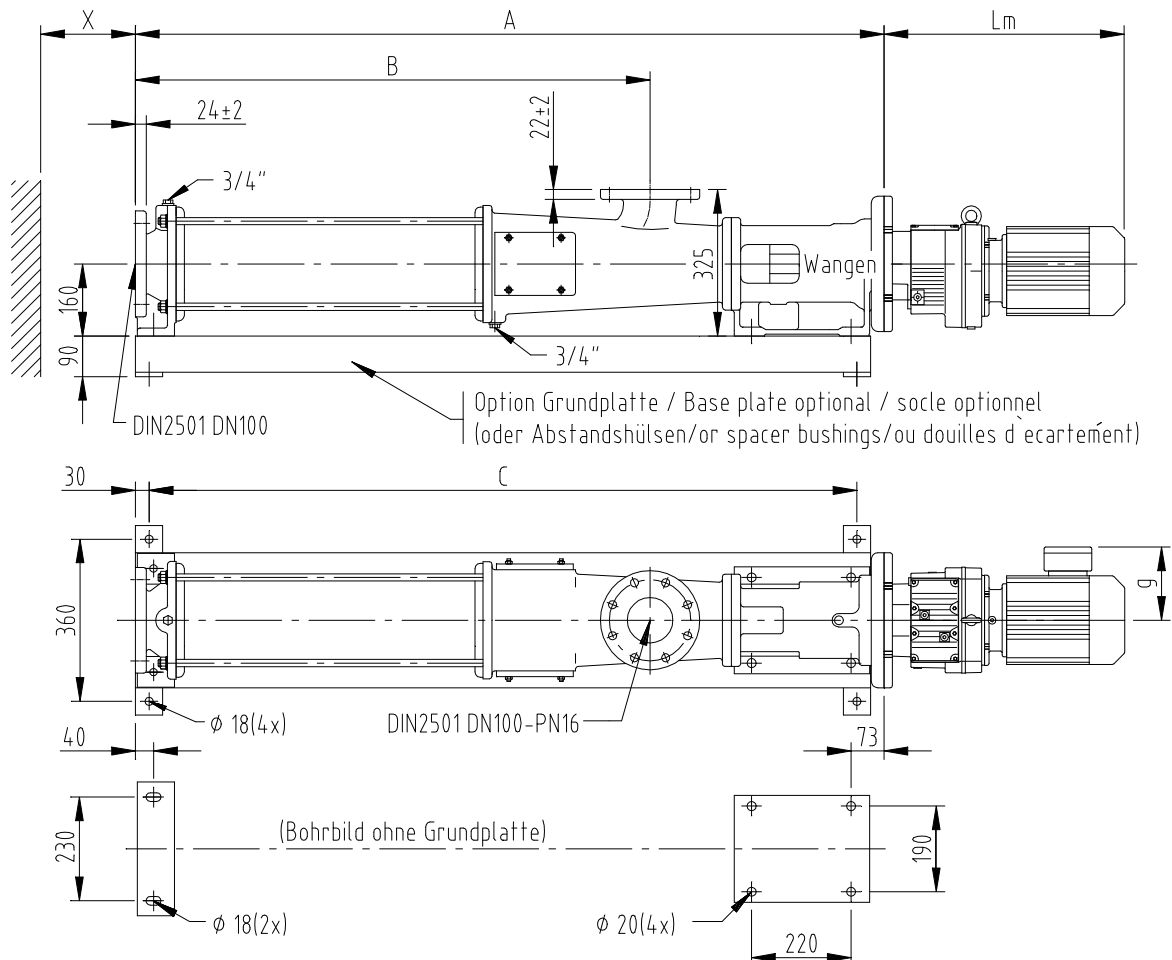


KL50S

Stirradgetriebemotor / Helical gear drive / Motoréducteur / Motoriduttore



Maß [mm]	Pumpengröße / size / taille / quantità																		
	50.4/ 50.8	60.2	60.4	68.2	68.4	80.0	80.1	80.2/ 80.0L	90.1	92.0	92.1	92.2	101.0	100.0 L	101.1	110.0	110.1	114.0	114.1
A	2135	1628	2268	1807	2631	1438	1658	1893	1718	1515	1781	2047	1560	2137	1818	1588	1891	1663	2003
B	1617	1110	1750	1289	2113	920	1140	1375	1200	997	1263	1529	1042	1619	1300	1070	1373	1145	1485
C	2045	1538	2178	1717	2541	1348	1568	1803	1628	1425	1691	1957	1470	2047	1728	1498	1801	1573	1913
x	1150	640	1280	830	1650	450	670	910	730	535	805	1100	580	1150	840	610	910	685	1025

x = Ausbaulänge dismantling length / longueur de démontage / lunghezza di smontaggio

Antrieb drive / entraînement / azionamento				
Maß [mm] dimension / dimensione	g	L_m		

Maße gemäß / according to DIN ISO 2768-1 v

Maß- und Konstruktionsänderungen vorbehalten

Modifications reserved / Modifications réservées / Soggetto a modificazione