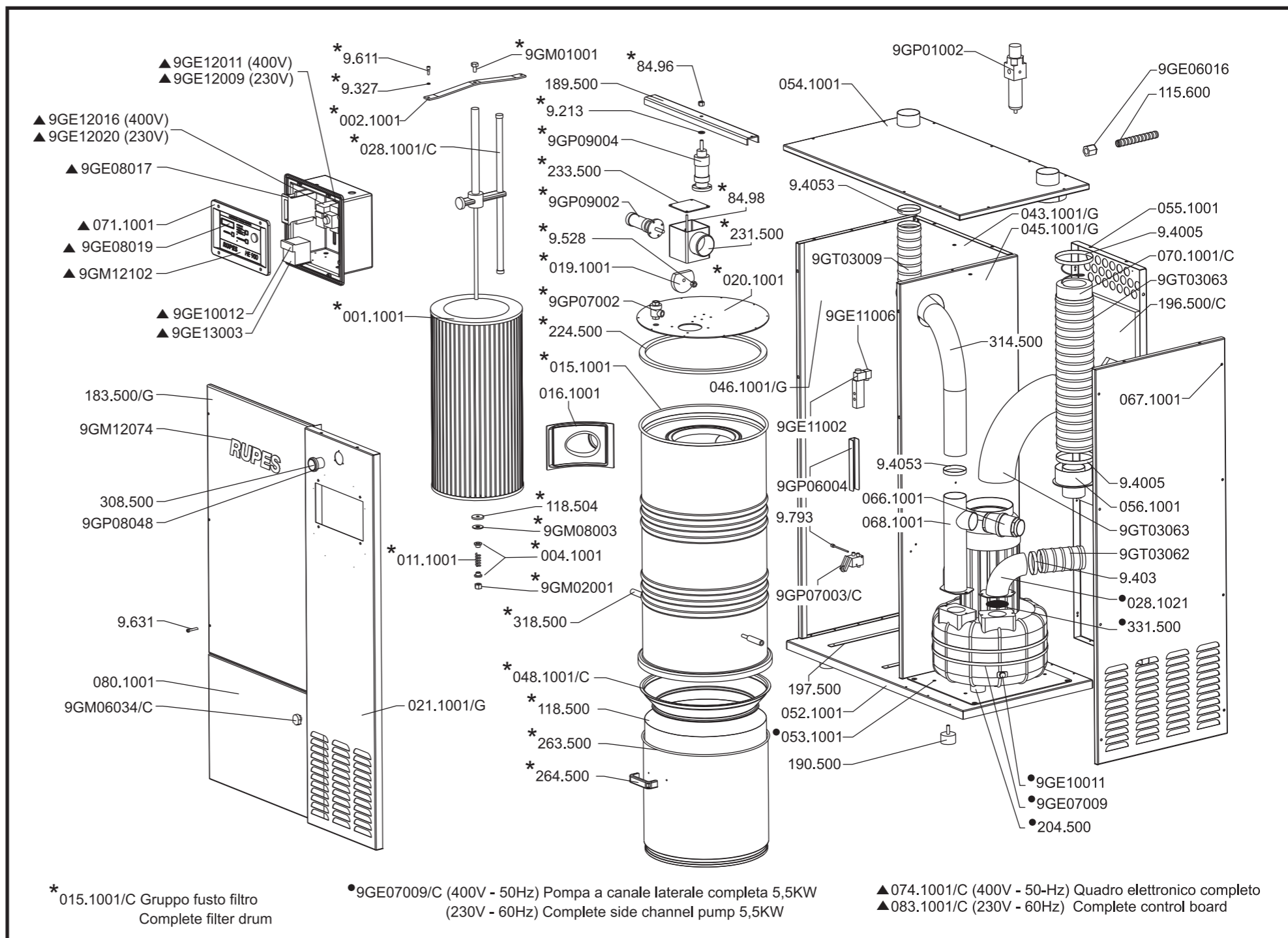


| Cod.       | N. | Descrizione                            |
|------------|----|--|
| 001.1001   | 1  | Filtro 320x630 - 5,2 mq                |
| 002.1001   | 1  | Traversa filtro                        |
| 004.1001   | 2  | Guida molla                            |
| 011.1001   | 1  | Molla premi filtro                     |
| 015.1001   | 1  | Fusto filtro                           |
| 015.1001/C | 1  | Fusto filtro completo                  |
| 016.1001   | 1  | Raccordo aspirazione                   |
| 019.1001   | 1  | Otturatore valvola                     |
| 020.1001   | 1  | Disco sollevatore                      |
| 021.1001/G | 1  | Pannello portastrumenti                |
| 028.1021   | 1  | Raccordo scarico pompa canale laterale |
| 028.1021/C | 1  | Rotojet system                         |
| 043.1001/G | 1  | Pannello centrale posteriore           |
| 045.1001/G | 1  | Pannello centrale laterale DX          |
| 046.1001/G | 1  | Pannello laterale SX                   |
| 048.1001/C | 1  | Anello porta sacchetto                 |
| 052.1001   | 1  | Base turbina                           |
| 053.1001   | 1  | Base pompa canale laterale             |
| 054.1001   | 1  | Coperchio                              |
| 055.1001   | 1  | Pannello posteriore                    |
| 056.1001   | 1  | Mensola silenziatore                   |
| 066.1001   | 1  | Valvola di sicurezza                   |
| 061.1001   | 1  | Pannello laterale DX                   |
| 068.1001   | 1  | Tube DN 75                             |
| 070.1001/C | 1  | Silenziatore completo                  |
| 071.1001   | 1  | Pannello frontale per display          |
| 074.1001/C | 1  | Quadro elettrico completo              |
| 080.1001   | 1  | Pannello secchio                       |
| 115.600    | -  | Guaina VINIFLEX                        |
| 118.500    | -  | Sacchetto polvere                      |
| 118.504    | 1  | Rondella da 40x9x5 gomma               |
| 183.500/G  | 1  | Pannello frontale                      |
| 189.500    | 1  | Traversa di sostegno                   |
| 190.500    | 4  | Piedini gomma Ø 50x30 - M10            |
| 196.500/C  | 1  | Insonorizzante bugnato SP25-ades.      |
| 197.500    | 2  | Guida secchio inox                     |
| 204.500    | 3  | Antivibrante Ø 50 - h. 30              |
| 224.500    | -  | Profilo adesivo in polietilene 20x6    |
| 231.500    | 1  | Corpo valvola aspirazione              |
| 233.500    | 1  | Coperchio valvola aspirazione          |
| 263.500    | 1  | Secchio polvere in ACCIAIO INOX        |
| 264.500    | 2  | Maniglia ABS nera                      |
| 308.500    | 1  | Manometro MF/8 0-12 Ø 40               |
| 311.500    | 1  | Griglia protezione pompa               |
| 314.500    | -  | Tube Oregon Ø 75                       |
| 318.500    | -  | Tube polipo Ø 10x19                    |
| 84.96      | 1  | Dado autovloccante                     |
| 84.98      | 4  | Tiranti M6x135                         |
| 84.99      | 2  | Tiranti M10x105                        |
| 9.213      | 4  | Rondella 10x21x2                       |
| 9.327      | 13 | Rondella 6x10                          |
| 9.4005     | 2  | Fascetta stringi tubo 120-140          |
| 9.4053     | 6  | Fascetta stringi tubo 70-90-13         |
| 9.528      | 15 | Dado zincato M10                       |

| Cod.        | N. | Descrizione                               |
|-------------|----|---|
| 9.529       | 1  | Dado M6                                   |
| 9.611       | 12 | Vite M6x20 T.B.E.                         |
| 9.631       | 25 | Vite M6x35 T.T.C.E.                       |
| 9.793       | 2  | Vite M4x50 T.C.C.E.                       |
| 9GE12016    | 1  | Contattore C16                            |
| 9GE06016    | 2  | Raccordo girevole guaina Ø 22             |
| 9GE07009    | 1  | Pompa a canale laterale 400V-5,5KW        |
| 9GE07009/C  | 1  | Pompa completa con valvola di sicurezza   |
| 9GE08017    | 1  | Scheda elettronica                        |
| 9GE08017    | 1  | Scheda elettronica principale             |
| 9GE08019    | 1  | Scheda elettronica secondaria con display |
| 9GE10011    | 1  | Sensore klixon 110°C                      |
| 9GE10012    | 1  | Fusibile trasformatore                    |
| 9GE11002    | 1  | Connettore completo                       |
| 9GE11006    | 1  | Bobina 5 W-24V                            |
| 9GE12009    | 1  | Interruttore generale 20-25A              |
| 9GE12011    | 1  | Interruttore generale 10-16A              |
| 9GE12020    | 1  | Contattore C30                            |
| 9GE13003    | 1  | Trasformatore 40VA                        |
| 9GM01001    | 1  | Vite M10x16 TE                            |
| 9GM02001    | 1  | Dado M12 autobloccante                    |
| 9GM06034/C1 | 1  | Chiusura in plastica con leva metallica   |
| 9GM08003    | 1  | Rondella 12x36x2,5                        |
| 9GM12074    | 1  | Etichetta Rupes                           |
| 9GM12102    | 1  | Etichetta pannello frontale               |
| 9GP01002    | 1  | Filtro regolatore Ø 3/8                   |
| 9GP06004    | 1  | Elettrovalvola 5 vie EC 13801 L/E         |
| 9GP07002    | 1  | Valvola scarico rapido Ø 3/8              |
| 9GP07003/C  | 1  | Valvola a levacompleta di raccordi        |
| 9GP08034    | 1  | Raccordo girevole 2L Ø 1/8 tubo 8         |
| 9GP08048    | 1  | Flangia porta manometro                   |
| 9GP09002    | 1  | Cilindro 35x70                            |
| 9GP09004    | 1  | Cilindro 40x40                            |
| 9GT03009    | -  | Tube Oregon PU Antiabrasivo Ø 75          |

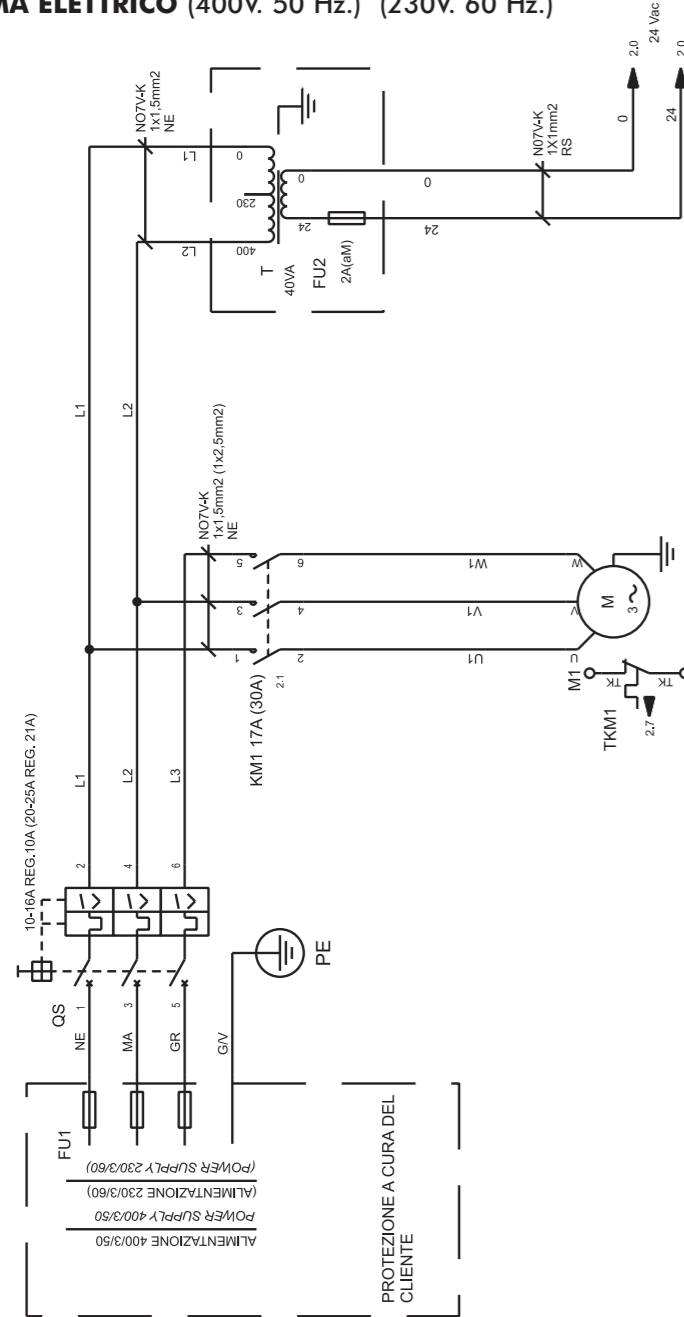


# RUPES

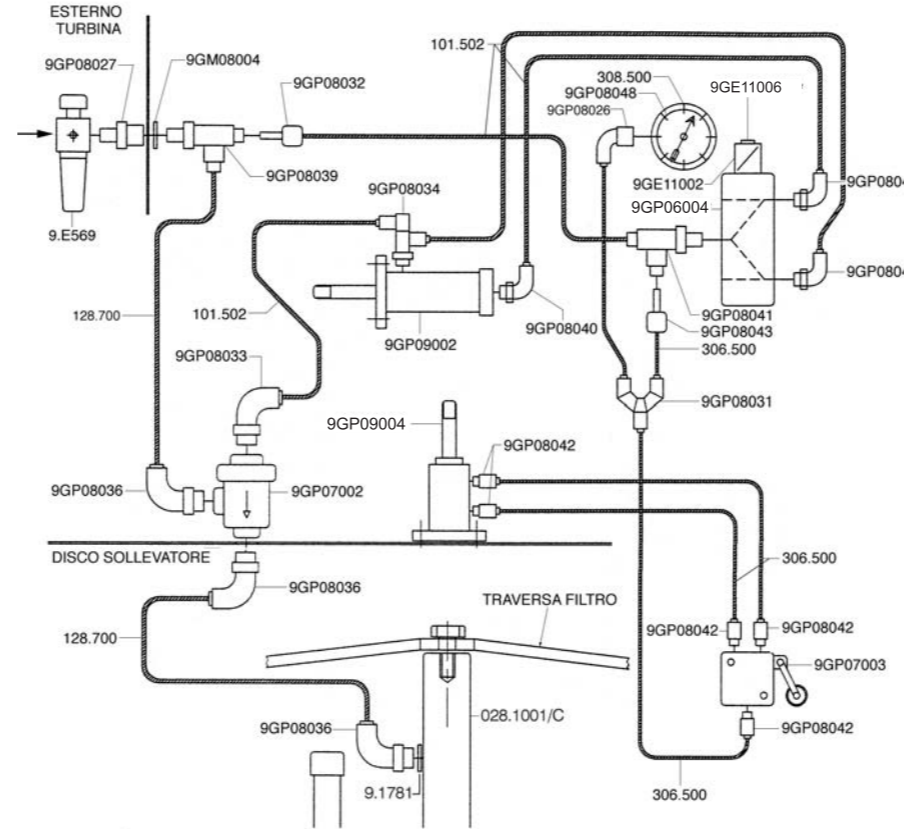
TURBINA  
TURBINE

HE900  
(400V-50Hz) - (230V-60Hz)

### HE900 SCHEMA ELETTRICO (400V. 50 Hz.) (230V. 60 Hz.)



### HE900 SCHEMA PNEUMATICO (400V. 50 Hz.) (230V. 60 Hz.)



### HE900 SCHEMA ELETTRICO (400V. 50 Hz.) (230V. 60 Hz.)

| Sigla | Descrizione                          |
|-------|--------------------------------------|
| FU1   | Protezione a cura dell'installatore  |
| FU2   | Fusibile circuito ausiliario         |
| KM1   | Contattore motore                    |
| M1    | Motore                               |
| QS    | Sezionatore generale                 |
| T     | Trasformatore circuito ausiliario    |
| TKM1  | Protezione termica a motore (KLIXON) |
| GR    | Grigio                               |
| G/V   | Giallo/Verde                         |
| MA    | Marrone                              |
| NE    | Nero                                 |
| RS    | Rosso                                |

### HE900 SCHEMA PNEUMATICO (400V. 50 Hz.) (230V. 60 Hz.)

| Cod.       | N. | Descrizione                              |
|------------|----|--|
| 028.1001/C | 1  | Rotojet system                           |
| 101.502    | -  | Tubo rilsan Ø 8-6                        |
| 128.700    | -  | Tubo rilsan Ø 10-8                       |
| 306.500    | -  | Tubo rilsan Ø 4-2,7                      |
| 308.500    | 1  | Manometro MF/8 - 0-12                    |
| 9.1781     | 1  | Rondella Schnorr                         |
| 9GE11006   | 1  | Bobina 5W - 24V.                         |
| 9GE11002   | 1  | Connettore + guarnizione + vite          |
| 9GM08004   | 1  | Rondella alluminio                       |
| 9GP01002   | 1  | Filtro regolatore Ø 3/8                  |
| 9GP06004   | 1  | Elettrovalvola a 5 vie EC 13801 L/E      |
| 9GP07002   | 1  | Valvola scarico rapido Ø 3/8             |
| 9GP07003   | 1  | Valvola a leva 13LC/8 completa di tappi  |
| 9GP08026   | 1  | Raccordo girevole a gomito Ø 1/8 F.      |
| 9GP08027   | 1  | Prolunga conica Ø 3/8M- Ø 3/8 F          |
| 9GP08031   | 1  | Forcella F.F.F. tubo 4                   |
| 9GP08032   | 1  | Riduzione fissa tubo 8-10                |
| 9GP08033   | 1  | Raccordo girevole a gomito Ø 3/8 tubo 8  |
| 9GP08034   | 1  | Raccordo girevole 2L Ø 1/8 tubo 8        |
| 9GP08036   | 3  | Raccordo girevole a gomito Ø 3/8 tubo 10 |
| 9GP08039   | 1  | Raccordo girevole a T. Ø 3/8 tubo 10     |
| 9GP08040   | 2  | Raccordo girevole a gomito Ø 1/8 tubo 8  |
| 9GP08041   | 1  | Raccordo girevole a T. Ø 1/8 tubo 8      |
| 9GP08042   | 5  | Raccordo diritto 1/8 tubo 4              |
| 9GP08043   | 1  | Riduzione fissa tubo 4-8                 |
| 9GP08048   | 1  | Flangia porta manometro nera             |
| 9GP09004   | 1  | Cilindro CP40/40-DE-FP                   |
| 9GP09002   | 1  | Cilindro valvola CP 35/70 DE-FA          |