

STRIFFLER®



Doppel-Gehrungssäge 2750

Scie double pour coupe 2750

INRS - VISA
No. 1283 AE 0294 V 11 83

Double mitring saw 2750



Die STRIFFLER Doppel-Gehrungssäge 2750 eignet sich besonders zum maßgenauen Schneiden von kleinen Querschnitten aus Holz, Kunststoff und Aluminium, wie sie in der Praxis als Glasleisten, Bilderrahmen, Einfassungen usw. erscheinen. Vorabgelängte Stäbe können ebenso paarweise geschnitten werden, wie Stücke vom Stab. Für 90° bis 45° Schnitte sind beide Sägeaggregate stufenlos einstellbar.

Die Längeneinstellung erfolgt von Hand nach Skala oder bei vorgeschrittenen Längen durch Abtasten mit einem speziellen Schlitz-Anschlagpaar, welches sich während des Sägens aus dem Schnittbereich entfernt.

Als weitere Ausbaustufe empfehlen wir die STRIFFLER Doppel-Gehrungssäge mit einer Digitalmeßeinrichtung oder eine automatische Längenmeßeinrichtung mit elektronischer Positioniersteuerung 2750-E oder 2750-Servo.

La scie double pour coupe à englet STRIFFLER 2750 est spécialement conçue pour couper avec grande précision les profilés de faibles dimensions en bois, plastique et aluminium comme les parclozes, bois d'encadrement, cadres de tableaux, etc.

Possibilité de réaliser des sciages de débit ou de couper par paires les profilés précoupés. Les angles de sciage des deux unités de sciage sont réglables en continu de 90° à 45°.

Réglage manuel de la longueur suivant échelle ou, pour les profilés précoupés, à l'aide d'une double butée à tiges qui s'éloigne de la zone de coupe au moment du sciage.

Pour perfectionner encore le déroulement des opérations, nous recommandons la scie double pour coupe à onglet STRIFFLER équipée d'un système de mesurage numérique ou système de mesurage automatique avec positionnement à commande électronique 2750-E ou 2750-Servo.

The STRIFFLER 2750 Double Mitring Saw is particularly suitable for precisely trimming the ends of small section mouldings of wood, plastics and aluminium as they are used for glazing bars, picture frames, edgings, etc. Pre-cut rods can be machined in pairs as well as rods to be cut from full length mouldings. The cutting angles of the two sawing units are infinitely adjustable from 90° to 45°.

Length adjustment is made by hand according to a scale or, in the case of pre-cut lengths, by means of a pair of special mortise-and-tenon fences withdrawing from the cutting zone during the sawing operation.

As a next step for further facilitating operations, we recommend the STRIFFLER 2750-E or 2750-Servo Double Mitring Saw with digital measuring device and electronic positioning control.

Doppel-Gehrungssäge 2750 (Glasleisten-Säge)

Bestellnummer: 27 50 10 00

Technische Daten 2750:

Schnittlängen
max. 2200 mm
min. 240 mm

Säge-Vorschub
pneumatisch mit Ölbremsszylinder, stufenlos regelbar.

Längeneinstellung
von Hand gegen Anschlag oder nach Skala-Ableselupe

Schnittwinkel
90° und 45° gegen justierbare Festanschläge, Zwischenstellungen nach Skala einstellbar.

Spannvorrichtung
von vorne und/oder von oben, pneumatisch betätigt. Von oben bis max. 50 mm Werkstückhöhe.

Pneumatische Steuerung
Sicherheits-Zweihand-Schaltung, Einzelschaltung für jedes Sägeaggregat.

Druckluftanschluß
für Schnellkupplung LW 6 mm, 6-7 bar.

Luftverbrauch/Arbeitsspiel
3-4,5 NL.

Anschluß für Absaugung
50 mm Ø.

Elektrischer Anschluß
3 m Kabel für Stecker 3 ~ 380V; 5,2 A.

Elektrische Schaltung
Abschließbarer Hauptschalter mit Unterspannungsauslösung, zwei Motorschutzschalter für Einzelschaltung der Sägeaggregate.

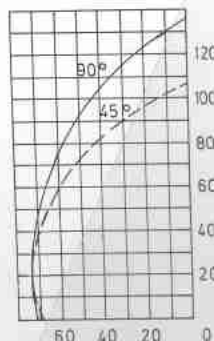
Sägeblatt-Antrieb
2 x 1,1 kW Drehstrommotoren - 2800 1/min, über Keilriemen 10 x 6 x 425 - 5000 1/min.

Abmessungen:
Länge 2940 mm, Breite 1100 mm, Höhe 1220 mm, Gewicht ca. 360 kg, Tischhöhe 900 mm.

Lieferumfang 2750
Maschine mit hydro-pneumatischem Vorschub, Zweihandsicherheitsbedienung, Skala mit Lupe, Mittelstütze, pneumatischer Werkstückspannung, ohne Verpackung, ohne Sägeblätter.

Empfehlenswertes Zubehör:
Spezialanschlag-Garnitur für geschlitzte Glasleisten 2750 1020
Spezial-Spannvorrichtungsgarnitur von oben 2750 1030

HM-bestücktes Sägeblatt:
Bohrung 20 mm Ø - 250 mm Ø
x 2,7 mm - Z = 40 mm 6277 2582



Schnitt-Diagramm Sägeblatt Ø 250 mm
Diagramme de coupe diam. lame 250 mm
Cutting diagram saw blade 250 mm dia.

Schnitthöhe
Hauteur de coupe
Cutting height

Tischauflage
Niveau table
Table level

Scie double pour coupe 2750 à onglet des parcloles

No. de commande: 27 50 10 00

Caractéristiques techniques 2750:

Longueurs de coupe
max. 2200 mm
min. 240 mm

Avance lame
réglage continu par cylindre à frein hydraulique.

Réglage longitudinal
manuel, par butée, ou selon échelle et lunette.

Angle de coupe
butée fixes, ajustables, pour angles 90° et 45°. Positions intermédiaires ajustables selon échelle.

Dispositif de serrage
de face et/ou d'en haut pour pièces hauteur max. 50 mm

Commande pneumatique
commande de sécurité à deux mains, commande individuelle de chaque unité.

Raccordement air comprimé
accouplement rapide LW 6 mm, 6-7 bars.

Consommation air/cycle
3-4,5 NL

Raccordement au système d'aspiration
diam. 50 mm.

Raccordement électrique
câble de 3 m pour fiche 3 ~ 380V; 5,2 A.

Commande électrique
interrupteur principal verrouillable avec déclenchement à minimum de tension, deux interrupteurs de sécurité pour commande individuelle des moteurs.

Entrainement du lame
moteurs triphasés 2 x 1,1 kW - 2800 1/min par courroie 10 x 6 x 425 - 5000 1/min.

Dimensions
Long. 2940 mm, larg. 1100 mm, haut. 1220 mm.
Poids 360 kg, Hauteur table 900 mm.

Fournitures 2750
Machine avec avance hydro-pneumatique, commande de sécurité à deux mains, échelle avec lunette, appui central, serrage pneumatique des pièces, sans emballage, sans lames.

Accessoires recommandés:
Garniture butées spéciales à double tige pour parcloles à rainures et languettes 2750 1020
Garniture disp. serrage special d'en haut 2750 1030

Lame HM:
alésage diam. 20 mm. 250 mm de diam. x 2,7 mm - D = 40 6277 2582

Double mitring saw 2750 (Glazing-bead saw)

Reference number: 27 50 10 00

Technical data 2750:

Cutting lengths
max. 2200 mm
min. 240 mm

Sawing feed
pneumatic; infinitely adjustable by means of hydraulic brake cylinder.

Length adjustment
by hand against stop or with the aid of the scale, reading glass.

Cutting angle
90° and 45° by means of adjustable fixed stops; intermediate positions can be adjusted according to scale.

Clamping fixture
from front and/or from above; from above up to a max. workpiece height of 50 mm.

Pneumatic controls
Two-hand safety operation, individual operation of each unit.

Air connection
quick-action coupling LW 6 mm, 6-7 bars.

Air consumption dust/cycle
3-4,5 NL.

Connection to extraction system
50 mm dia.

El. connection
cable 3 m long for plug 3 ~ 380V; 5,2 A.

El. controls
lockable master switch with undervoltage circuit-breaking, two protective motor switches for individual control of the sawing units.

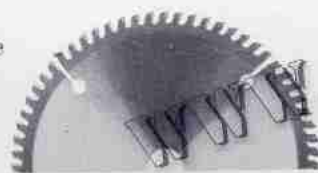
Drive of saw blade
2 x 1,1 kW three-phase motors - 2800 1/min via V-belt 10 x 6 x 425 - 5000 1/min.

Dimensions
Length 2940 mm, width 1100 mm, height 1220 mm.
Weight 360 kg; height of table 900 mm.

Scope of delivery 2750
Machine with hydro-pneumatic feed, two-hand safety operation, scale with reading glass, middle stay, pneumatic workholding fixtures, without packing, without saw blades.

Recommended accessories:
Set of special stops for glazing beads with mortises an tenons 2750 1020
Spezial top clamping fixtures 2750 1030

Carbide-tipped (HM) saw blade:
bore 20 mm dia.
250 mm dia. x 2,7 mm - T = 40 6277 2582

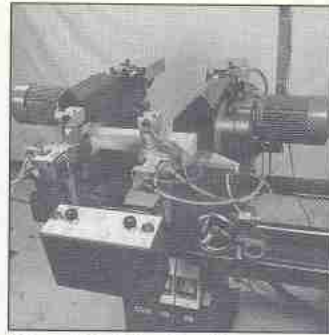


WWW.HOECHSMANN.COM

Ihr Fachhändler



Modell 2750



Modell 2750 – Detail

Produkt	Typ	Beschreibung
<p>Doppel-Gehrungssäge 2750 (siehe Abb. oben)</p>	<p>2750</p>	<p> Doppel-Gehrungssäge 2750 (Profilleisten-Säge)</p> <p>Modell 2750 mit pneumatischem Vorschub, Zweihand-Sicherheitsbedienung, Skala mit Lupe, Mittelstütze, ohne Werkstückspannung, 2 Sägemotoren 1,1 kW – 2800 1/min., 380 V, Schnittgeschwindigkeit 64 m/sek. ohne Sägeblätter, ohne Verpackung</p> <p>Sonderzubehör: Werkstückspannung von vorne Kombinierte Werkstückspannung von vorne und von oben Spannungen für Sägeabschnitte Anschlag-Garnitur für geschlitzte Glasleisten Anschlag für kurze Werkstücke mit Auflagerinne man. Anschlag für kurze Werkstücke mit Auflagerinne elektr. Tastanschlag 1,5 m Tastanschlag 3,0 m Hydropneum. Vorschubeinrichtung Sprüheinrichtung</p> <p>Maschinen-Verlängerung pro 0,6 m</p> <p>Garnitur Aufsteckhülsen für feste Gradzahlen Manuelle Schwenkeinrichtung mit negativem Schwenkbereich bis 20°</p> <p>Pneumatische Schwenkeinrichtung, 3-fach Schwenkbereich +45°/-20°</p> <p>Digitalanzeige-Imkremental mit Mechanik-Bausatz 2,2 m Mechanik-Bausatz 2,8 m</p> <p>Mechanik-Bausatz für Positioniersteuerung Mechanik-Bausatz mit Elektrik 2,2 m Mechanik-Bausatz mit Elektrik 2,8 m (ohne Elektronik SDM) Elektronik SDM siehe sep. Preisliste</p> <p>Verpackung</p> <p>Hartmetall-bestückte Sägeblätter Sägeblatt (Holz) Bohrung 20 mm Ø 250 mm Ø × 2,7 × Z = 40 Sägeblatt (Holz) Bohrung 20 mm Ø 250 mm Ø × 3,4 × 2,4 × Z = 40 Sägeblatt (Alu) Bohrung 20 mm Ø 250 mm Ø × 2,7 × Z = 80</p>