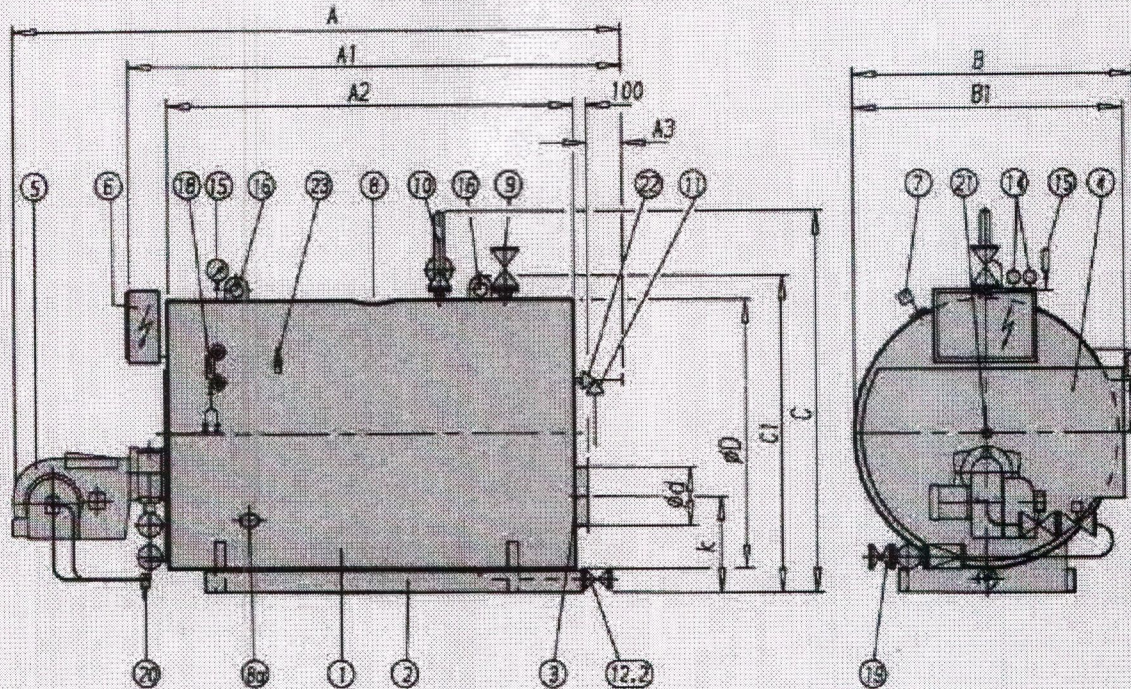




KESSEL

LOOS

GUNZENHAUSEN



- ① Kessel
- ② Grundrahmen
- ③ Abgasanschluß
- ④ Wendekammer
- ⑤ Brenner
- ⑥ Schaltkasten
- ⑦ Elektroden-Wasserstands-Regler und Begrenzer
- ⑧ Handloch (ab U-ND 1600 = Mährlloch)
- ⑨ Handloch
- ⑩ Hauptdampfventil
- ⑪ Sicherheitsventil
- ⑫ Speise-Eckabsperrentil
- ⑬ Durchgangsentil
- ⑭ -
- ⑮ Druckregler u. Begrenzer
- ⑯ Manometer
- ⑰ Transportösen
- ⑱ -
- ⑲ Reflexions-Wasserstandsanzeige
- ⑳ Gasleitung
- ㉑ Ofifilter mit Absperreinrichtung
- ㉒ Flammen-Schauloch
- ㉓ Absatzautomat (bei Bedarf)
- ㉔ Leitwartelektrode

Bauartkennzeichen 02-216-318

Niederdruck-Dampf-Automat	Leistung 1)			Brennstoff- verbrauch 1)			Ver- sand- gew.	Abmessungen															
								EL-Öl		H-Gas	L-Gas	A Gas	A1	A2	A3	B	B1 2)	C	C1 2)	∅ D	Abgasrohr		
								kg/h	kcal/h	kW	kg/h	m ³ /h	m ³ /h	kg	mm	mm	mm	mm	mm	mm	mm	mm	mm
Typ	kg/h	kcal/h	kW	kg/h	m ³ /h	m ³ /h	kg	mm	mm	mm	mm	mm	mm	mm	mm	mm	mm	mm	mm	mm	mm	mm	
U-ND 85	65	36100	42	4,0	4,6	5,3	800	1770	1730	1750	1260	80	1200	1035	1430	1235	955	500	182				
U-ND 100	100	55600	65	6,2	7,1	8,1	800	1770	1730	1750	1260	80	1200	1035	1430	1235	955	500	182				
U-ND 125	125	69500	81	7,8	8,9	10,2	800	1770	1730	1750	1260	80	1200	1035	1430	1235	955	500	182				
U-ND 150	150	83500	97	8,1	10,4	12,2	800	1870	1960	1750	1260	80	1200	1035	1430	1235	955	500	182				
U-ND 200	200	111000	129	12,1	14,0	16,3	1100	2200	2290	2085	1595	80	1375	1210	1710	1430	1180	495	162				
U-ND 250	250	139000	162	15,2	17,4	20,4	1100	2200	2290	2085	1595	80	1375	1210	1710	1430	1180	495	162				
U-ND 350	350	195000	226	21,2	24,3	28,5	1100	2200	2290	2085	1595	80	1375	1210	1710	1430	1160	495	162				
U-ND 400	400	222000	259	24,5	28,0	32,5	1250	2545	2685	2290	1775	105	1445	1300	2055	1520	1250	500	254				
U-ND 500	500	279000	323	30,5	35,0	40,5	1250	2650	2825	2290	1775	105	1445	1300	2055	1520	1250	500	254				
U-ND 640	640	356000	414	39,0	45,0	52,0	1800	2745	2920	2380	1865	105	1665	1495	2310	1725	1450	550	254				
U-ND 800	800	445000	517	48,5	56,0	65,0	1800	2745	2955	2380	1865	105	1665	1495	2310	1725	1450	550	254				
U-ND 1000	1000	556000	646	60,5	70,0	81,5	2300	3320	3445	2870	2355	105	1670	1505	2450	1735	1460	565	320				
U-ND 1250	1250	695000	808	76,0	88,0	102,0	2300	3380	3535	2870	2355	105	1670	1505	2450	1735	1460	565	320				
U-ND 1600	1600	889000	1034	97,0	112,0	130,0	3200	3700	3855	3195	2675	110	1945	1825	2630	2045	1750	550	320				
U-ND 2000	2000	1112000	1293	121,0	140,0	163,0	3200	3700	3855	3195	2675	110	1945	1825	2630	2045	1750	550	320				
U-ND 2600	2600	1445000	1680	158,0	183,0	211,0	4700	4115	4270	3610	3090	110	2170	2060	3185	2360	2000	625	402				
U-ND 3200	3200	1778000	2068	194,0	225,0	260,0	4700	4285	4470	3610	3090	110	2170	2060	3185	2360	2000	625	402				

Hinweise zur Maßzeichnung:

- Kessel ist mit angebaurem Druckzerstäuberbrenner der Fa. Weishaupt dargestellt.
- U-ND 1600 bis U-ND 3200 haben eine Spindelverlängerung zum Hauptdampfventil.
- Kessel-Wärmeisolierung hat hohen Dämmwert und ist 100 mm energiespar-dick. Abstrahlverluste vernachlässigbar.

1) Bezogen auf eine Speisewassertemperatur 90 °C.

EL-Öl Hu = 11,86 kWh/kg (10200 kcal/kg); H-Gas Hu = 10,2 kWh/m³ (8.800 kcal/m³); L-Gas Hu = 8,86 kWh/m³ (7.500 kcal/m³).

2) Kleinste Transportabmessungen wenn Armaturen, Brenner, Schaltkasten abmontiert sind.

Änderungen vorbehalten

Baureihe **U-ND**
Universal-Niederdruck-Dampfautomat

- zulässiger Betriebsüberdruck 1,0 bar

Technische Daten

U-ND 1

Ausgabe: 4/1991

Ersatz für: 5/1989