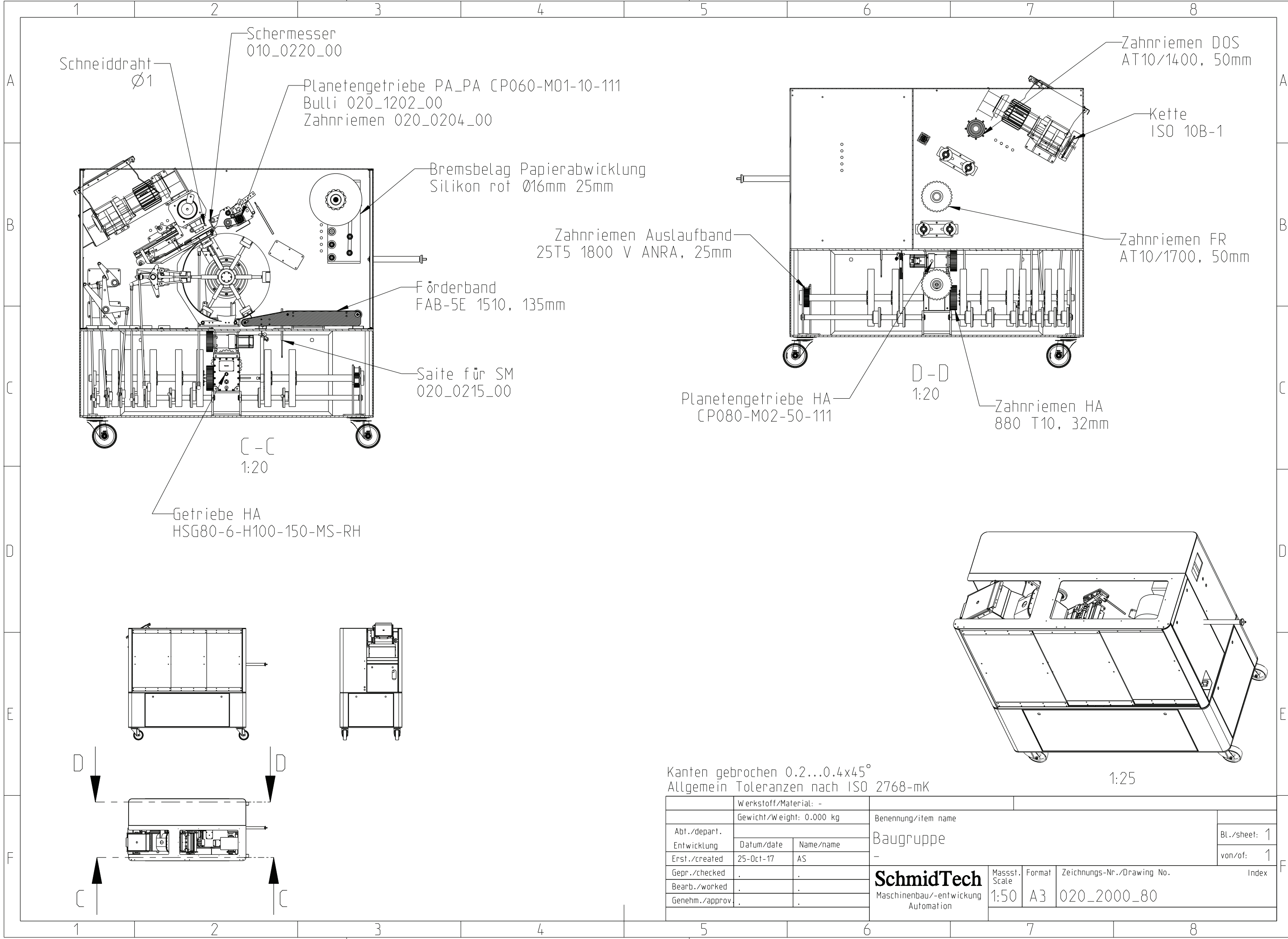


© Alle Rechte bei SchmidTech GmbH, auch fuer den Fall von Schutzrechtsanmeldungen, jede Veruegungsbefugnis, wie Kopier- und Weitergaberecht, bei uns.

© This Document, as well as the data, specifications and other informations set forth in it, are the exclusive property of SchmidTech GmbH. Without their consent it may not be reproduced or given to third parties.



Schneiddraht Ø1
 Schermesser 010_0220_00
 Planetengetriebe PA_PA CP060-M01-10-111
 Bulli 020_1202_00
 Zahnriemen 020_0204_00

Bremsbelag Papierabwicklung
 Silikon rot Ø16mm 25mm

Zahnriemen Auslaufband
 25T5 1800 V ANRA, 25mm

Förderband
 FAB-5E 1510, 135mm

Saite für SM
 020_0215_00

Getriebe HA
 HSG80-6-H100-150-MS-RH

Zahnriemen DOS
 AT10/1400, 50mm

Kette
 ISO 10B-1

Zahnriemen FR
 AT10/1700, 50mm

Planetengetriebe HA
 CP080-M02-50-111

D-D
 1:20

Zahnriemen HA
 880 T10, 32mm

1:25

Kanten gebrochen 0.2...0.4x45°
 Allgemein Toleranzen nach ISO 2768-mK

	Werkstoff/Material: -		Benennung/item name		
	Gewicht/Weight: 0.000 kg		Baugruppe		Bl./sheet: 1
Abt./depart.	Datum/date	Name/name	-		von/of: 1
Entwicklung	25-Oct-17	AS			
Erst./created					
Gepr./checked					
Bearb./worked					
Genehm./approv.					
	SchmidTech		Massst. Scale	Format	Zeichnungs-Nr./Drawing No.
	Maschinenbau/-entwicklung Automation		1:50	A3	020_2000_80
			Index		