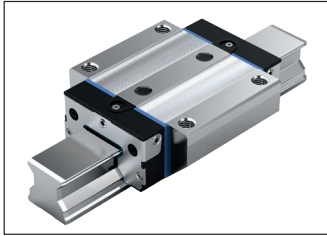
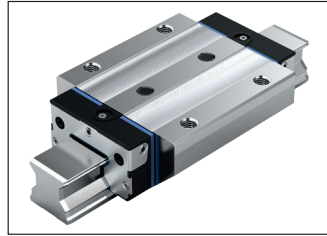


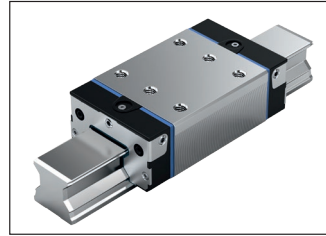
Bauformen



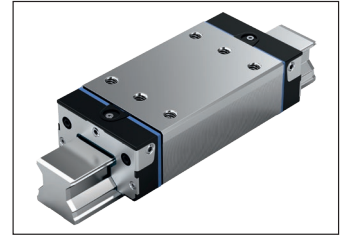
FNS – Flansch Normal Standardhöhe



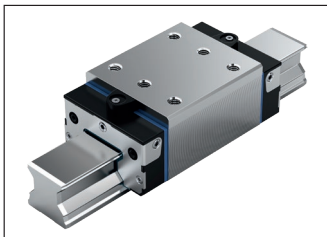
FLS – Flansch Lang Standardhöhe



SNS – Schmal Normal Standardhöhe



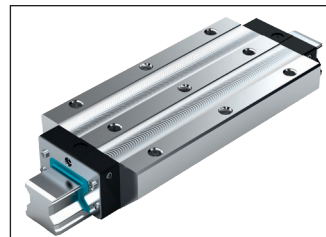
SLS – Schmal Lang Standardhöhe



SNH – Schmal Normal Hoch



SLH – Schmal Lang Hoch



FXS – Flansch Extralang Standardhöhe

Definition Bauform Rollenwagen

Kriterium	Bezeichnung	Kurzzeichen (Bsp.)		
		F	N	S
Breite	Flansch	F		
	Schmal	S		
Länge	Normal		N	
	Lang		L	
	Extralang		X	
Höhe	Standardhöhe			S
	Hoch			H

Bauform mit Flansch –

Aufbau von oben und unten verschraubbar

Bauform schmal –

Aufbau von oben verschraubbar



Rollenschiene SNS mit bewährtem Abdeckband zum Abdecken der Befestigungsbohrungen

- ▶ Eine Abdeckung für alle Bohrungen, spart Zeit und Kosten
- ▶ Aus nicht rostendem Federstahl DIN EN 10088
- ▶ Einfach und sicher in der Montage
- ▶ Aufclipsen und sichern

Definition Bauform Rollenschienen

Kriterium	Bezeichnung	Kurzzeichen (Beispiel)		
		S	N	S
Breite	Schmal	S		
Länge	Normal		N	
Höhe	Standardhöhe			S
	Ohne Bodennut			O