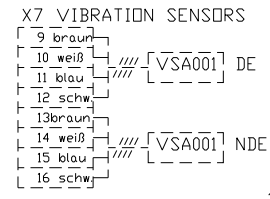
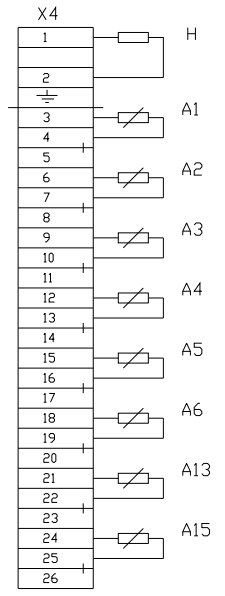


DM110 Standard Hilfsklemmenkasten  
Bitte Reglerbedienungsanleitung beachten!

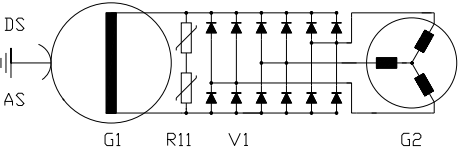
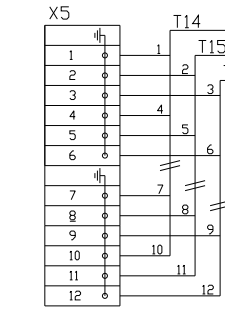
APPROVED DOCUMENT

! links must be fitted as shown when CT's are unused !

Remove links after connection of K10 de-excitation relay (not Avk supply)



(\*\*) Only if is required



Als Urheber haben wir das ausschließliche Recht zur Verwertung dieser Zeichnung. Vervielfältigung und jegliche Mitteilung an Dritte ist ohne schriftliche Einwilligung unzulässig und strafbar.

Legende/Legend Blatt/page: Leg-8-DECS100-DM110_rev.9				Benennung/designation	
G				Datum	Name
F				Bearb. 04.05.2010	Enache
E	Updated X6,DM110 strips	B.M. CB.	24.10.12	Gepr. 04.05.2010	D.Maldarescu
D	Updated legend	B.M. D.M.	20.02.12		
C	Add X7 with obs.	C.B. D.M.	25.01.12		
B	PE clamp added on X4	D.A. D.M.	02.08.10		
A	Ursprung/original issue				
Rev.	Aenderung	Datum	Name	Gepr.	(Urspr.)

Schaltbild für Niederspannungsgenerator	
circuit diagram for high voltage alternator	
Zeichnungs-Nr.	Blatt
K9H40006	
(Ers.f.)	(Ers.d.)

