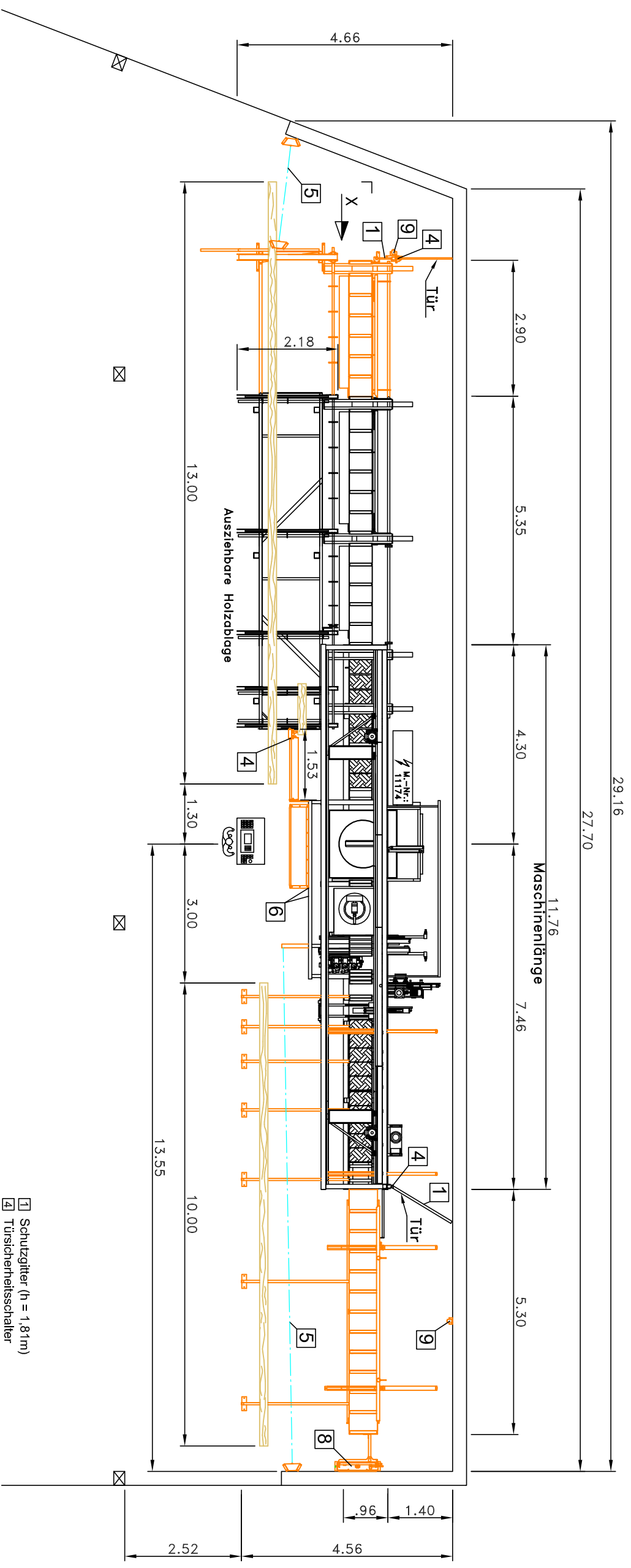


Geprüft und Genehmigt

Datum: _____ Unterschrift: _____

(Firmenstempel)



- 1 Schutzgitter (h = 1,81m)
- 4 Türscheinheitschalter
- 5 Lichtschranke
- 6 Türscheinheitschalter mit Zubehaltung
- 8 Heb- und senkbare Prallwand
- 9 Quittieraster

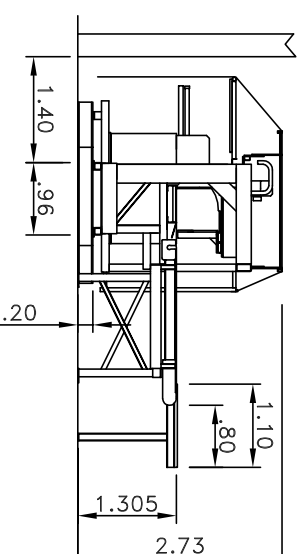
Ansicht X


Ⓐ Elektroanschluß: 63 A ; max.15KW
Kabellänge 130cm vom Fußboden bis Schaltschrank

① Druckluftanschluß 1/2", 10bar
Abgabeleistung mind. 1000l/min bei 9bar
Anschlusshöhe 180cm vom Fußboden
Hauptzuleitung für die Druckluftversorgung mind. 1"

Gewicht Abbundanlage K2: ca. 13t

Der Unterkreisschutz für den Aufgabequellförderer wird kundenseitig erstellt



<p>Urheberrechte</p> <p>An dieser Zeichnung beanspruchen wir Eigentum und Urheberrechte. Sie ist geheim zu halten und darf ohne unsere schriftliche Genehmigung weder vervielfältigt noch dritten Personen oder Konkurrenzfirmen zugänglich gemacht werden.</p>				<p>Maßstab 1:100</p>		<p>Änderung</p>		<p>26.10.15</p>	
<p>Kunde:</p> <p>Fa. Lauer</p>									
<p>Abbundanlage K2</p>									
<p>Layoutnummer:</p> <p>KU-ABM-100-1547-200 01</p>									
<p>Blatt</p> <p>1/1</p> <p>A3</p>									
<p>Allegemein- toleranz ISO 2768-mL Tolerierung ISO 8015</p>		<p>Bearb. 20.10.15</p> <p>Gepr.</p>		<p>Datum</p> <p>Name</p> <p>MELER</p>		