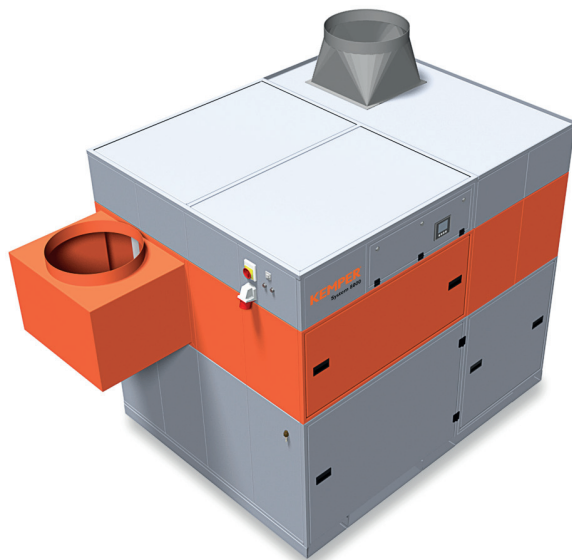


System 8000 - Art.-Nr.: 81 1000 100



Anwendung

- » Hohe Rauch-/Staubmengen
- » Schweißereien und Schleifwerkstätten
- » Ausbildungsstätten sowie Roboterschweißstraßen
- » Laser-, Plasma- und Brennschneidsysteme
- » Außenaufstellung möglich

Nutzen

- » Kontaminationsfreie Staubsammlung durch Druckluftfixierung der Staubsammelbehälter
- » Unterbrechungsfreier Dauerbetrieb durch automatische, differenzdruckgesteuerte Filterabreinigung
- » Wenig Lärmemissionen aufgrund besonders niedrigem Geräuschpegel
- » Einfacher und schneller Aufbau, da Lieferung steckerfertig, mit Staplertaschen und Kranösen erfolgt
- » Starke Energiekosteneinsparung bei Einsatz der optionalen automatischen Volumenstromanpassung durch bedarfsabhängige Saugleistungsregulierung
- » Komfortable Bedienung durch intelligente Steuerung über Touch-Display mit Diagnosesystem
- » Flexible Einbindung der Steuerung in Drittsysteme wie Schneidanlagen aufgrund potentialfreier Kontakte
- » Bester Gesundheitsschutz für Mitarbeiter durch Verwendung von KemTex® ePTFE Filterpatronen mit Oberflächenfiltration

Technische Daten

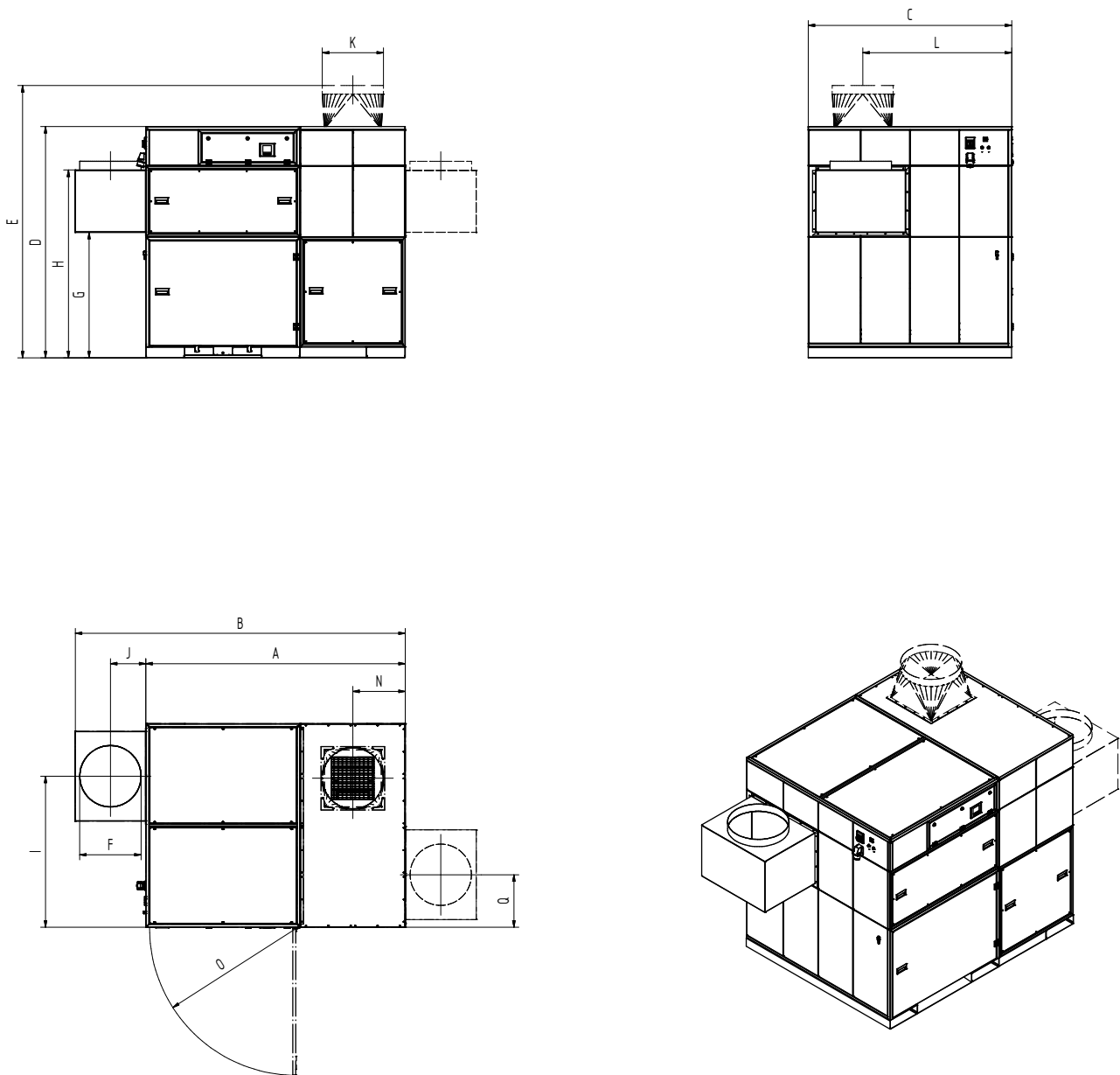
Artikelnummer	81 1000 100
Filter	
Filterstufen	1
Filterverfahren	Abreinigungsfilter
Abreinigungsverfahren	Rotationsdüse
Filterfläche	ca. 10 m ²
Anzahl Filterelemente	10
Filterfläche gesamt	100 m ²
Filtertyp	Filterpatrone
Filtermaterial	ePTFE-Membran
Abscheidegrad	> 99,99 %
Staubklasse	M
Grunddaten	
Absaugleistung	5.000 - 7.200 m ³ /h
Unterdruck	1.300 - 2.100 Pa
Max. Druckerhöhung	2.500 Pa
Gewicht	1.200 kg
Motorleistung	7,5 kW
Anschlussspannung	3 x 400 V / 50 Hz
Nennstrom	13,8 A
Schalldruckpegel	65 dB(A)
Zusatzinformationen	
Ventilator typ	Radialventilator, riemengetrieben
Druckluftversorgung	5 - 6 bar
Luftaustritt	560 mm
Luft Eintritt	560 mm
Volumen Staubsammelbehälter	192 L

Eigenschaften

- » Automatische Filterabreinigung, differenzdruckgesteuert
- » Steuerung über Touch-Display
- » KemTex® ePTFE Filterpatronen
- » Staubsammelbehälter mit Druckluftbeeinrichtung
- » Steckerfertig vormontiert
- » Staplertaschen und Kranösen
- » Automatische Volumenstromanpassung (optional)

Zusatzausstattung

- » Automatische Staubentsorgung – DustEvac
- » Automatische Volumenstromanpassung
- » Extern ein/aus
- » Funkenvorabscheider – SparkTrap
- » Wetterschutzgehäuse für Außenaufstellung



Die abgebildeten Übergangsstücke sind optional erhältlich

Abmessungen

A	2.378 mm
B	3.028 mm
C	1.864 mm
D	2.110 mm
E	2.510 mm
F	560 mm
G	1.146 mm
H	1.716 mm
I	1.382 mm
J	325 mm
K	560 mm
L	1.364 mm
N	481 mm
O	1.347 mm

Druck-Volumen-Diagramm

